

## Intervenants

- Maître de l'ouvrage : Ville de Genève – Département des constructions et de l'aménagement  
Service du génie civil – Bertrand Roux / Nicolas Betty (022 418 20 18)  
SIG – Services partagés – Ingénierie de projets réseaux – Alain Jossi / Julien Paulin (0844 800 808)
- Architecte : BR Arch. Associés SA - Enza Milone / Hervé Fournier (022 342 00 94)
- Ingénieur : PMSA – Romain Beucher / Jean-Jacques Megevand  
SIG-IPR – Alain Jossi / Julien Paulin

## Données Clés

- Montant des Travaux : Ville de Genève: 3'839'505 CHF TTC  
SIG: 414'645 CHF TTC
- Durée des travaux : 12 mois – Octobre 2019 à octobre 2020
- Localisation : Quai des Bergues – 1203 Genève



## Nos équipes

- Conducteur de travaux : Florian Mandin
- Contremaître : Nicolas Sculo

## Travaux

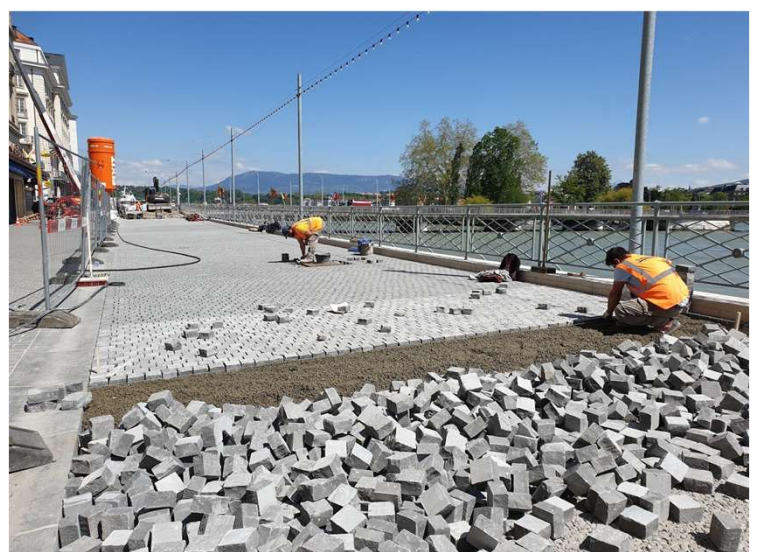
▣ **Nature des travaux :** Travaux d'aménagement du Quai des Bergues, nécessités par le rétrécissement du quai et l'amélioration de la qualité architecturale de ce lieu à fort attrait touristique. Travaux de réseaux SIG.

▣ **Détails :**

- Démolition et évacuation des sacs d'eaux pluviales, y compris cadres béton
- Démolition et création d'îlots avec passage piéton et de trottoirs traversant (au carrefour Pont de l'Île, Place de St-Gervais, Quai Turetini, Rue du Mont-Blanc)
- Réalisation d'un réseau électrique en sous-sol pour l'alimentation des futur mobiliers urbains
- Fourniture et pose de pavés en grès, gris clair, flammés type 8/11 en ligne
- Fourniture et pose de boutisses en grès, gris clair, flammés en limite de revêtement
- Réalisation de caniveau en pierre
- Récolte des eaux et raccordement au collecteur existant
- Réalisation de trottoir en béton
- Installation d'un réseau électrique d'alimentation pour le mobilier urbain
- Mise en place du mobilier urbain
- Réalisation de 3 fosses à arbre
- Déplacement de la fontaine place des Bergues
- Adaptation culée Pont de l'Île pour rehaussement réseaux
- Signalisation verticale et horizontale

▣ **Quantités principales :**

• Démolition et évacuation d'enrobés et trottoirs en béton	6'000	m2
• Démolition et évacuation des bordures de trottoir	1'200	m
• Fourniture et pose de pavés en grès	5'600	m2
• Fourniture et pose de boutisses en grès	1'000	m
• Caniveau en pierre	200	ml
• Trottoir en béton	750	m2



**Gland**

Z.I. La Ballastièrre – Rte de Nyon 42  
1196 Gland  
Tél.022 354 43 43  
Fax 022 354 43 63  
perrin@perrin-freres.ch

**Rolle**

Route de Lausanne 7  
1180 Rolle  
Tél.021 825 46 11  
Fax. 021 825 38 77  
perrin@perrin-freres.ch

**Lausanne**

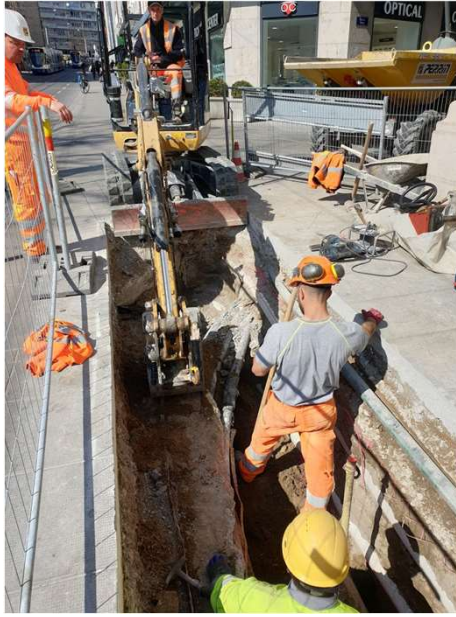
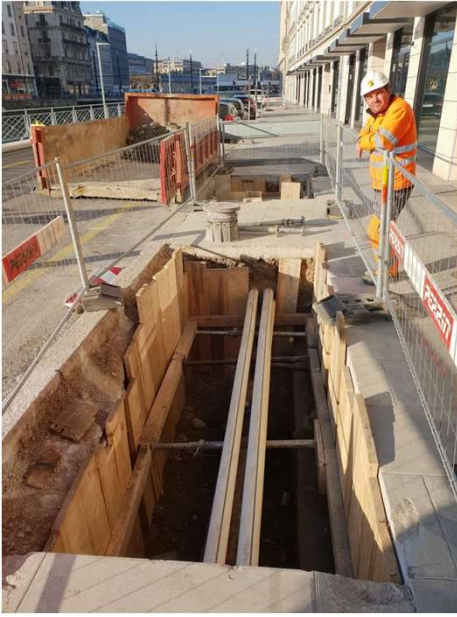
Chemin de Chantemerle 14  
1010 Lausanne  
Tél. 021 646 70 26  
Fax. 021 646 70 27  
perrin@perrin-freres.ch

**Genève/Plan-les-Ouates**

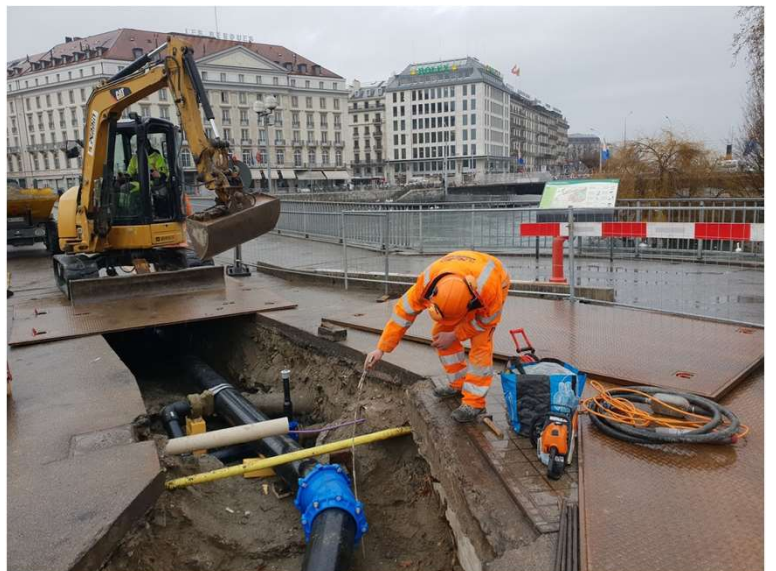
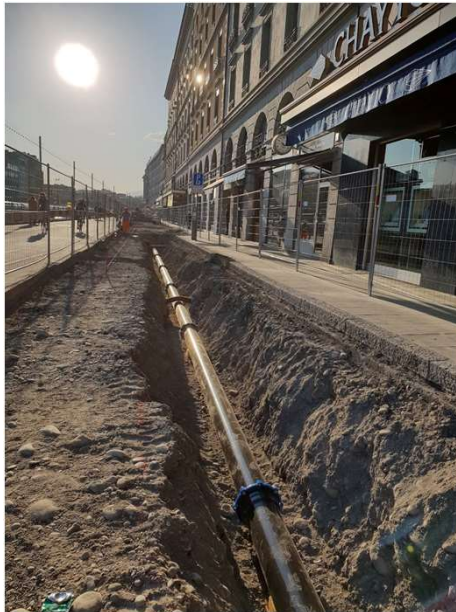
Chemin de Trèfle-Blanc 14  
1228 Plan-les-Ouates  
Tél.022 850 02 90  
Fax 022 757 03 33  
perrin@perrin-freres.ch



## SIG GAZ



## SIG EAU





## DEMOLITION

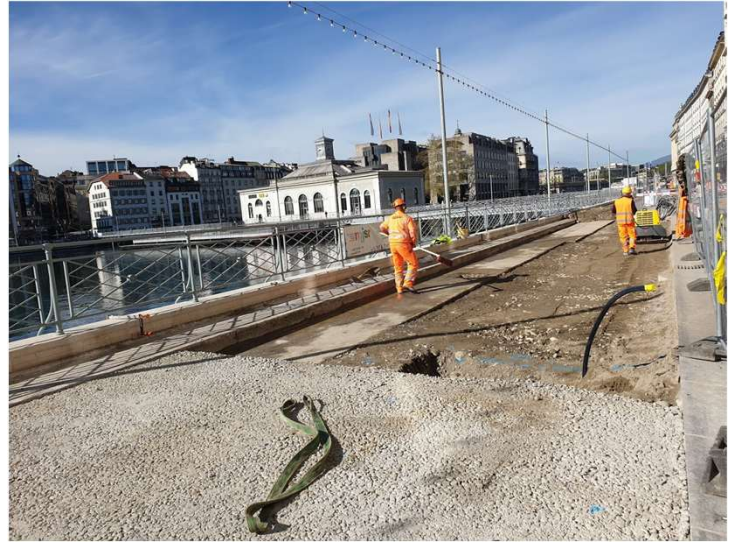


## ASSAINISSEMENT

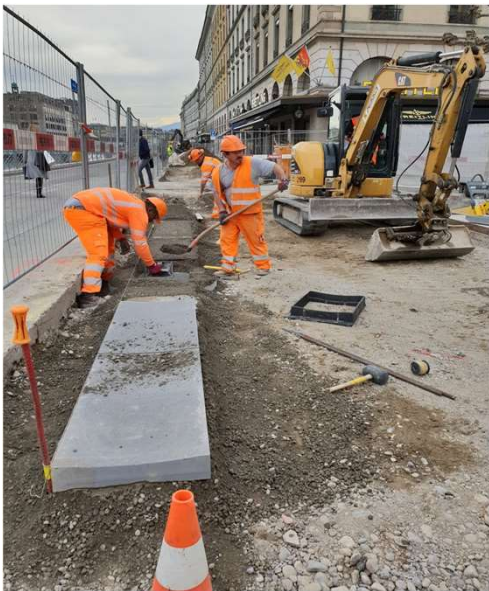




**TERRASSEMENT**



**CUNETTES**



**BETON ARME**





**BETON CAVERNEUX**



**ACCES PIETONS PERMANENT**



**FOURNITURE DE PAVES**





**FOURNITURE DE MORTIER**



**POSE DE PAVES**





**JOINTS DE PAVES**



**COUVERCLES A PAVER**

