

Intervenants

Maître de l'ouvrage :	Commune de Nyon – M. Besson (022 363 84 51)
Architecte :	Esposito et Javet – M. Alfonso Esposito (021 661 27 05)
Ingénieur 1 :	Chabloz et Partenaires SA – M. Martial Chabloz (021 643 77 77)
Ingénieur 2 :	AB Ingénieurs SA – M. Fabien Briand (022 363 786 10)

Données Clés

Montant des Travaux :	2'719'425 CHF TTC
Durée des travaux :	12 mois – Mars 2019 à février 2020
Localisation :	Vy-Creuse - Rive – 1260 Nyon



Nos équipes

Conducteur de travaux :	Antoine Laverriere-Duvaux
Contremaître :	Juan Valero

Travaux

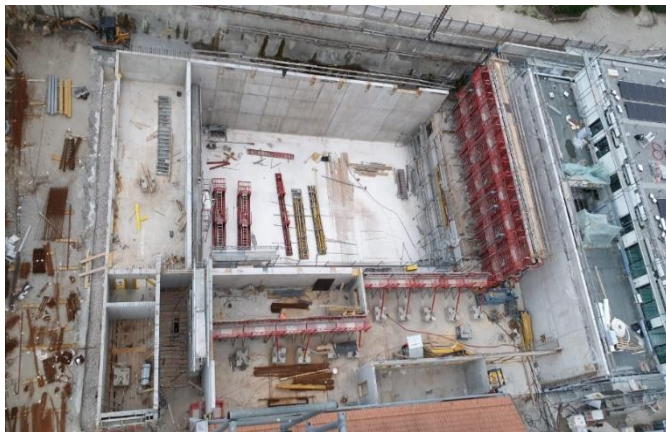
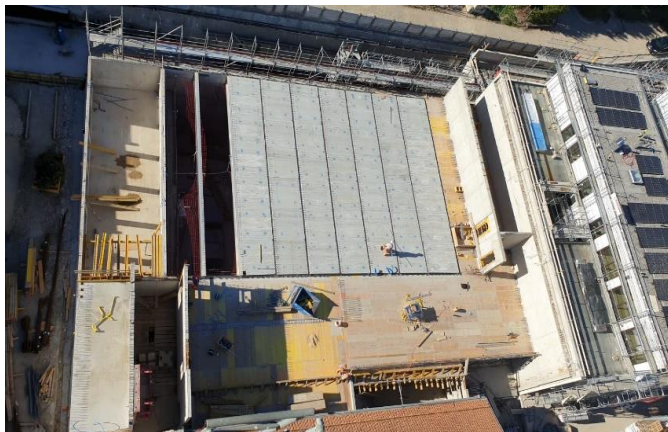
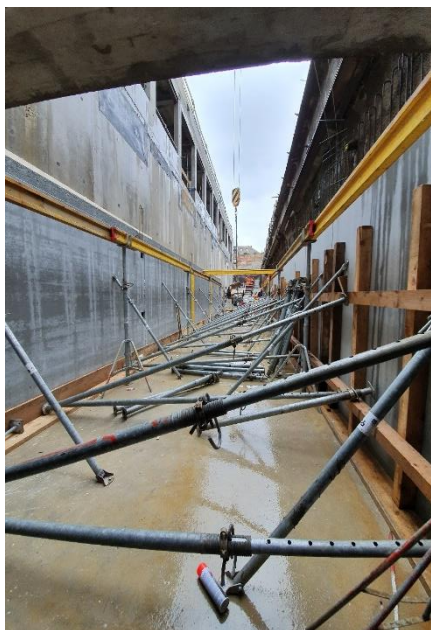
Nature des travaux : Construction d'une nouvelle salle de spectacles, ses annexes et bureaux.

Détails :

- Prédalle en béton précontrainte épaisseur 5 à 12 cm
- Piliers préfabriqués
- Sommier béton Précontrainte préfabrique section 40*75cm L8.17m
- Prémurs 1 face et Prémurs 2 faces
- HEM 800, L16.30 avec contre-flèche et avec connecteur pour béton
- HEB 220, L16.30 avec contre-flèche et avec connecteur pour béton
- Escalier coulé en place
- Coffrage de murs Type 4.1.4, 1 face et 2 faces d'une épaisseur variable de 20 à 50 cm hauteur variable de 2.55 à 12.20
- Coffrage 1 face contre paroi parisienne, berlinoise et bâtiment existant
- Construction d'une partie du sous-sol en limite de propriété

Quantités principales :

Armature	240 to	Prémurs 1 face	250 m2
Béton	2'600 m3	Prémurs 2 faces	220 m2
XPS 700SF ép: 200 mm	1'400 m2	HEM 800, L16.30	8 pce
Coffrage de dalle	2'100 m2	HEB 220, L16.30	5 pce
Prédalle en béton précontrainte	2'195 m2	Poteaux RRW 140*140	10 pce
Piliers préfabriqués	10 pce	Cage d'escalier	3 pce
Sommier béton Précontrainte	3 pce	Cage d'ascenseur	2 pce
Coffrage de murs	7'000 m2		



Gland

Z.I. La Ballastière – Rte de Nyon 42
1196 Gland
Tél.022 354 43 43
Fax 022 354 43 63
perrin@perrin-freres.ch

Rolle

Route de Lausanne 7
1180 Rolle
Tél.021 825 46 11
Fax. 021 825 38 77
perrin@perrin-freres.ch

Lausanne

Chemin de Chantemerle 14
1010 Lausanne
Tél. 021 646 70 26
Fax. 021 646 70 27
perrin@perrin-freres.ch

Genève/Plan-les-Ouates

Chemin de Trèfle-Blanc 14
1228 Plan-les-Ouates
Tél.022 850 02 90
Fax 022 757 03 33
perrin@perrin-freres.ch